



the belgian  
smart security solutions

reliable protection since 1958

**The Belgian** is een familiebedrijf dat sinds 1958 een toonaangevende marktspeeler is op het gebied van beveiligingsoplossingen. Met meer dan 60 jaar ervaring blijft onze onderneming een vooruitstrevende en innoverende pionier in de beveiligingswereld. Met een team van 70 collega's, staan wij 24u op 24u in voor de veiligheid in verschillende sectoren (zorg, industrie, kantoor, retail, telecom, logistiek, overheid en onderwijs). The Belgian levert totaaloplossingen op vlak van branddetectie, toegangscontrole, inbraakbeveiliging, camerabewaking, videofonie en gebouwbeheersystemen. Wij maken er onze prioriteit van om onze klanten te ontzorgen.

Voor de uitbreiding van het team zijn we op zoek naar meerdere **techniekers**

### Jobinhoud

- Na een opleidingsperiode sta je in voor installatie, onderhoud en interventie van elektronische detectiesystemen op werven **bij jou in de buurt**
- Bij de klant check je de goede werking van de centrale en de diverse elektronische componenten van de installatie en vervang je ze indien nodig
- In overleg met de klant voer je diverse simulaties uit, je voert in team of zelfstandig het nazicht van diverse installaties uit
- Je vult de onderhoudsrapporten volledig in en hebt hierbij oog voor verbeteringen
- In de interactie met de klant neem je een proactieve en voorname houding aan en ga je steeds oplossings- en klantgericht te werk
- Roteren in een wachtdienstsysteem maakt deel uit van de collegialiteit en de continue service voor de klant

### Profiel

- Je bent communicatief, klantgericht en beschikt over gedrevenheid om een project kwaliteitsvol af te ronden;
- Nieuwe technologieën verkennen, geven je energie;
- voltooid de opleiding elektromechanica, Stuur- en beveiligingstechnieken, elektro technicus of elektrische installaties of Je hebt reeds een eerste ervaring opgedaan in elektriciteitswerken of in de beveiliging.<sup>2</sup>
- Je beschikt over een stevige basiskennis elektriciteit
- Je hebt bij voorkeur ervaring met IT & netwerken
- Je bent bereid de nodige bijscholingscursussen te volgen
- Zin voor perfectie en klanttevredenheid liggen je nauw aan het hart
- Je combineert graag teamwork met de nodige zelfstandigheid
- Veilig werken is vanzelfsprekend voor je

### Aanbod

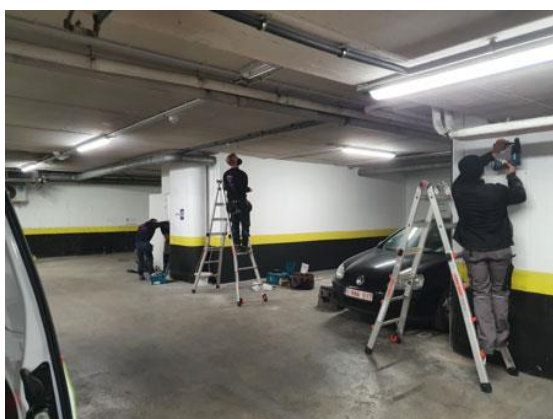
- Je krijgt een fulltime bediendencontract aangeboden met veel verantwoordelijkheid binnen een innovatieve onderneming.
- Je komt terecht in een zeer dynamisch familiebedrijf met een duidelijke toekomst- en marktvisie
- Kansen tot persoonlijke groei en ontwikkeling binnen een familiale omgeving dankzij ons sterk (technisch) opleidingsaanbod
- Een voltijdse functie met vast bediendecontract en flexibele uurregeling
- Voor deze boeiende job kan je je verwachten aan een aantrekkelijk salarispakket (bedrijfswagen met tankkaart, ecocheques, bonuspremie, maaltijdcheques, extra vakantiedagen, pensioensparen, DKV hospitalisatieverzekering, GSM-abonnement,...) en tal van teambuildingactiviteiten
- Je werkt in je eigen regio én kan hierbij op de steun van een peter, je manager en 70 andere collega's rekenen

Solliciteren doe je via [hrm@thebelgian.be](mailto:hrm@thebelgian.be)

## EEN DAG IN HET LEVEN VAN EEN TECHNIEKER BIJ THE BELGIAN



**De dag begint** om 7u in je camionette. Je vertrekt rechtstreeks naar de werf of je passeert uitzonderlijk langs het bedrijf in Meise om bijkomende materialen (die reeds klaarliggen) in te laden.



We bespreken wie, wat, waar en wanneer gaat doen en nemen ons materiaal.

Zo installeren we een nieuwe badgelezer terwijl het andere team de bekabeling verzorgd. Voor de bekabeling moeten kabelgoten voorzien worden die we bevestigen op de minst storende plek. Hier het plafond van de parkeergarage. Soms kunnen we ook gebruik maken van reeds aanwezige kabelgoten. Ook hier moeten we opletten dat we veilig en net werken.

**Eens op de werf** zorgen we voor een veilige werkplek en beginnen we eraan.

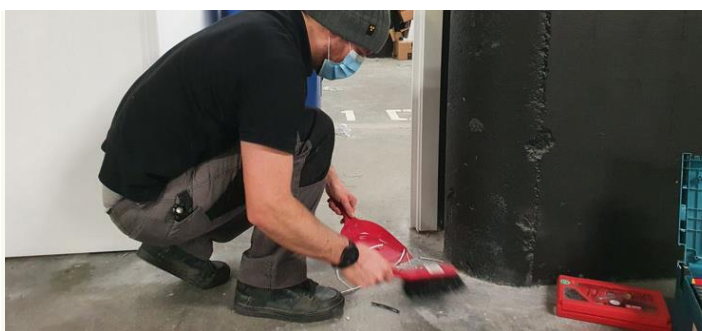


's Middags eten we gezellig samen in de refter van de klant (wanneer dit mogelijk is).



**Na de middagpauze** gaan we verder met werken zoals de bekabeling voorzien voor een nieuwe videofoon. Hier moeten we via valse plafonds naar een kabelschacht om zo de kabel naar een andere verdieping te krijgen om deze aan te sluiten.

Ook hier moeten we proper en discreet werken zodat de mensen aanwezig in het bedrijf niet teveel overlast ondervinden van onze werkzaamheden.



**Tot slot** zorgen we dat we de werkplek proper achterlaten voor we naar huis gaan. **Rond 16u** vertrek je van de werf naar huis en zit je werkdag erop